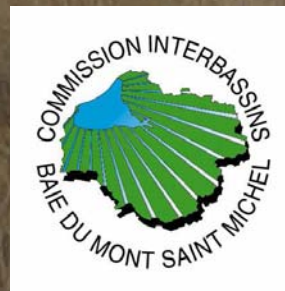


La baie et ses bassins versants

Gestion de l'eau et des milieux aquatiques

F. Bruchon (AESN) & P. Frenel (AELB)



Gestion de l'eau & notion de bassin versant



L'approche française

■ Loi du 16 décembre 1964

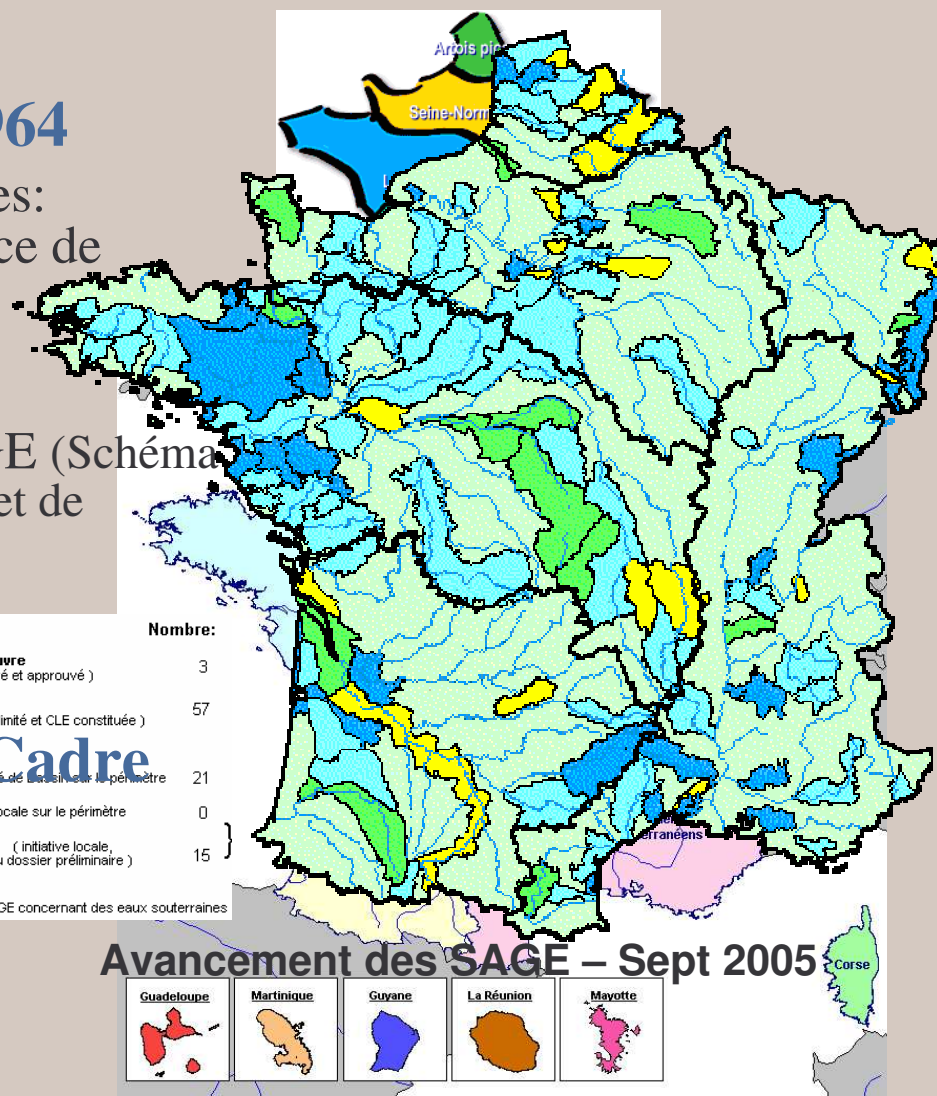
- ❖ 6 bassins hydrographiques:
Comité de bassin + agence de l'eau

■ Loi du 3 janvier 1992

- ❖ Niveau de bassin: SDAGE (Schéma Directeur d'Aménagement et de Gestion des Eaux)
- ❖ Niveau local: SAGE

■ Directive européenne Cadre sur l'Eau (déc. 2000)

- ❖ Ajustement des limites
- ❖ Districts internationaux



La Baie du Mont-Saint-Michel

- 350km² - 250km² d'estran
- 5 bassins versants - 3500km²
 - ❖ Marais de Dol
 - ❖ Couesnon
 - ❖ Sélune
 - ❖ Sée
 - ❖ Côtiers granvillais
- 3 régions
- 3 départements
- 2 agences de l'eau



Nom du bassin versant	Superficie (km ²)	Pourcentage de la surface totale
Marais de Dol	456	13
Couesnon	1207	35
Sélune	1051	31
Sée	468	14
Côtiers Granvillais	234	7

Sources : BRD Carthage Agences de l'Eau Saine-Normandie et Loire-Bretagne 1996



La Baie du Mont-Saint-Michel

■ Des enjeux pour la baie et ses bassins versants

❖ Assurer la qualité microbiologique des eaux (baignades, conchyliculture, pêche à pied)

- ▶ Réduire les apports de contaminants bactériens, viraux, parasitaires (épuration des eaux usées, apports diffus, rejets par temps de pluie)

❖ Protéger la baie contre l'eutrophisation

- ▶ Limiter les apports en sels nutritifs en fonction de la capacité d'acceptation de la baie

❖ Améliorer la qualité chimique des eaux

- ▶ Réduire les apports de polluants chimiques

❖ Préserver la richesse et le bon fonctionnement écologiques des milieux aquatiques

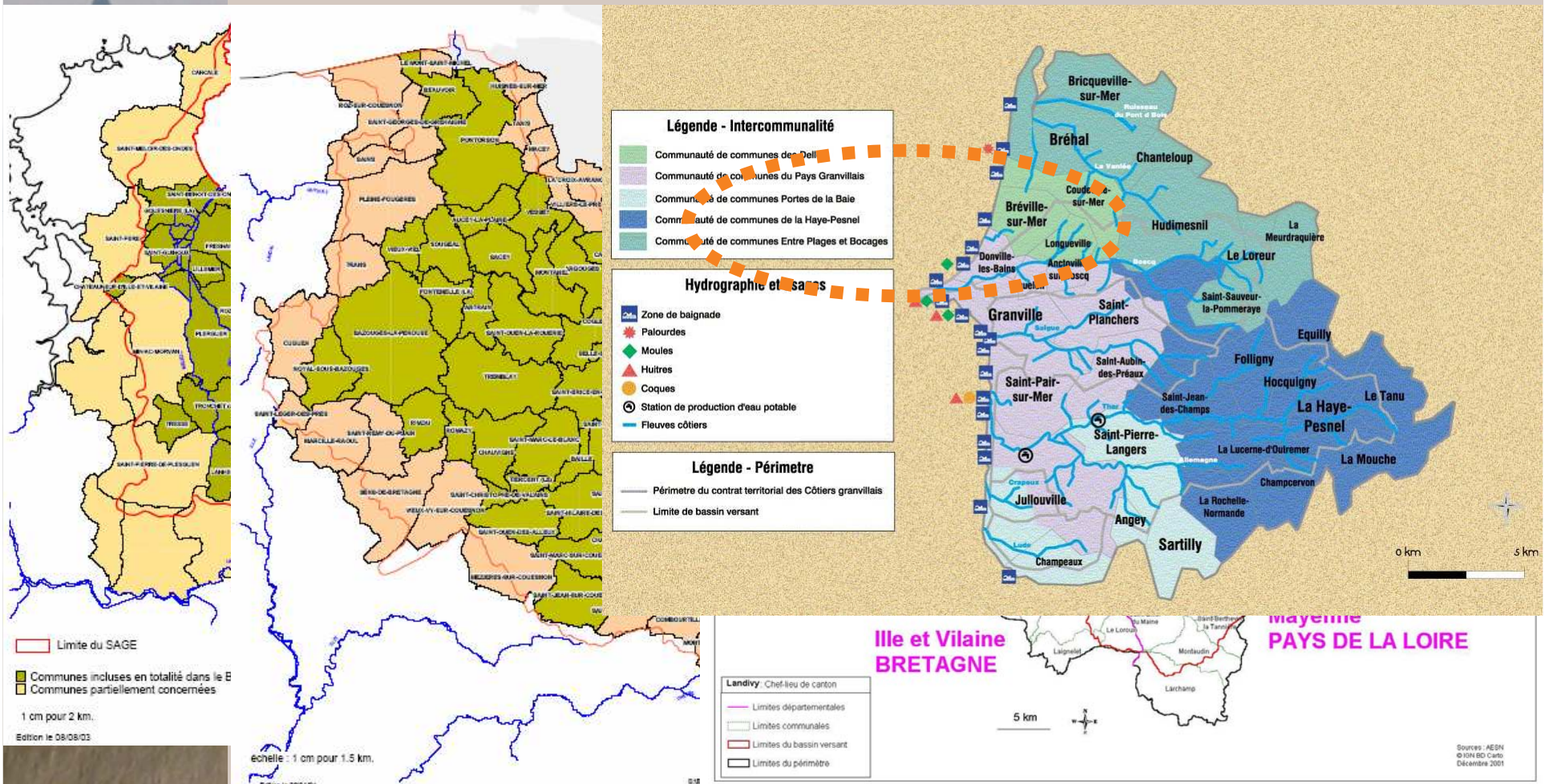
- ▶ Limiter l'impact des activités humaines sur les peuplements animaux et végétaux et sur leurs habitats

■ Des enjeux spécifiques aux bassins versants

❖ Protéger la ressource en eau et assurer l'alimentation en eau potable

Les outils de gestion sur les bassins versants de la baie

- Des outils de planification – programmation en cours ou en démarrage: SAGE, contrats territoriaux



La Commission Interbassins Baie du Mont-Saint-Michel



Créée en 1998 par les 2 comités de bassin autour d'un objectif commun: la protection de la baie

Sa Mission:

- Gestion globale et harmonisée de la baie et de ses 5 bassins versants
- Avis sur les outils et orientations de gestion
- Partage et échange d'information

Collège	Bassin Loire-Bretagne	Bassin Seine-Normandie
Etat	Mme la Préfète de Région Bretagne	M. le Préfet de Région Basse-Normandie
	M. René REGNAULT Maire de Saint Samson sur Rance <i>Co-président de la Commission interbassins</i>	M. Claude HALBECQ Conseiller Général de la Manche <i>Co-président de la Commission interbassins</i>
Collectivités territoriales	M. Christian COUET Conseiller général d'Ille et Vilaine	M. Jean-Karl DESCHAMPS Vice-Président du Conseil Régional de Basse-Normandie
	M. Jean-Yves HOUSSIN Secrétaire Général de la Chambre d'agriculture du Morbihan	M. Michel THOURY Maire de Saint-James
	M. Jean-Yves HOUSSIN Secrétaire Général de la Chambre d'agriculture du Morbihan	Mme Josette BESNARD Présidente du Comité Régional d'Etude pour la Protection et l'Aménagement de la Nature en Basse-Normandie (CREPAN)
Usagers	M. Marcel LE MOAL Vice-Président du Comité régional de la conchyliculture de Bretagne Nord	Mme Anne JANSSENS Présidente de la Section régionale conchylicole Normandie Mer du Nord
	M. Jacques PAINVIN Directeur de la Confédération des coopératives agricoles de l'Ouest de la France	M. Daniel YON Ingénieur écologue au Muséum d'histoire naturelle

Actions de la Commission interbassins



❖ Atlas « Baie du Mont-Saint-Michel et ses bassins versants »



❖ Recueil des études



❖ Lettre « *Les eaux de la baie* »

❖ Site Internet de la Commission

<http://www.eauxbaiedumont.com>



❖ Document de synthèse sur le diagnostic Baie et bassins versants

❖ Colloque « *Rencontres de la Baie 2000* »
Pontorson, 5-7 avril 2000

- 1 journée 'Grand Public' (150 p)
- 2 journées 'Scientifiques' (135p)



❖ Programme GECOBAIE

Journées de la Baie du Mont-Saint-Michel

29-30 octobre 2005

Et maintenant ?



↳ Poursuivre les efforts engagés

- ❖ Échange/Partage d'information - Communication
- ❖ Prise de conscience progressive de l'échelle du territoire par les acteurs locaux
- ❖ Diagnostic de territoire
- ❖ Implication des acteurs locaux
- ❖ Incitation à la mise en place d'outils de gestion de l'eau

↳ Renforcer les actions de communication

↳ Coordonner les outils de gestion de l'eau (en place / émergents)

↳ Renforcer les liens avec les autres acteurs / autres opérations

- Scientifiques (PNEC-Chantier Baie du Mont-Saint-Michel, PEVS – Zone atelier...)
- Autres opérations : OGS, Rétablissement du caractère maritime du Mont

↳ Favoriser et développer l'implication du public

→ vers une gestion intégrée de la Baie....

La Directive Cadre sur l'Eau

En quelques mots-clés...

- Des objectifs de **MOYENS**
- Des objectifs de **RESULTATS**
- Des échéances
- De la transparence
- L'information et la participation du public



1

Au cœur de la DCE : la démarche par objectifs de « qualité » (état)

- **Tous les milieux** sont concernés :
cours d'eau, lacs, eaux souterraines, littoral...
zones humides...
- Une **ambition** forte clairement affirmée :
 - il ne suffit plus d'« aller dans le bon sens »...
 - il faut atteindre le « bon état » à échéance de 2015... sauf dérogations motivées...
- Une prise en compte de la **spécificité**
des milieux : le bon état n'est pas le même
pour 2 milieux de typologies différentes

2

Au cœur de la DCE : la démarche par objectifs de « qualité » (état)

La notion de **bon état**
(*exemple des eaux superficielles*)

État écologique
(physicochimie, biologie)

État chimique
(normes / usages)



3

Certains milieux ne pourront pas atteindre le « bon état » en 2015...

Quelques adaptations (calendrier, objectifs) sont possibles... :

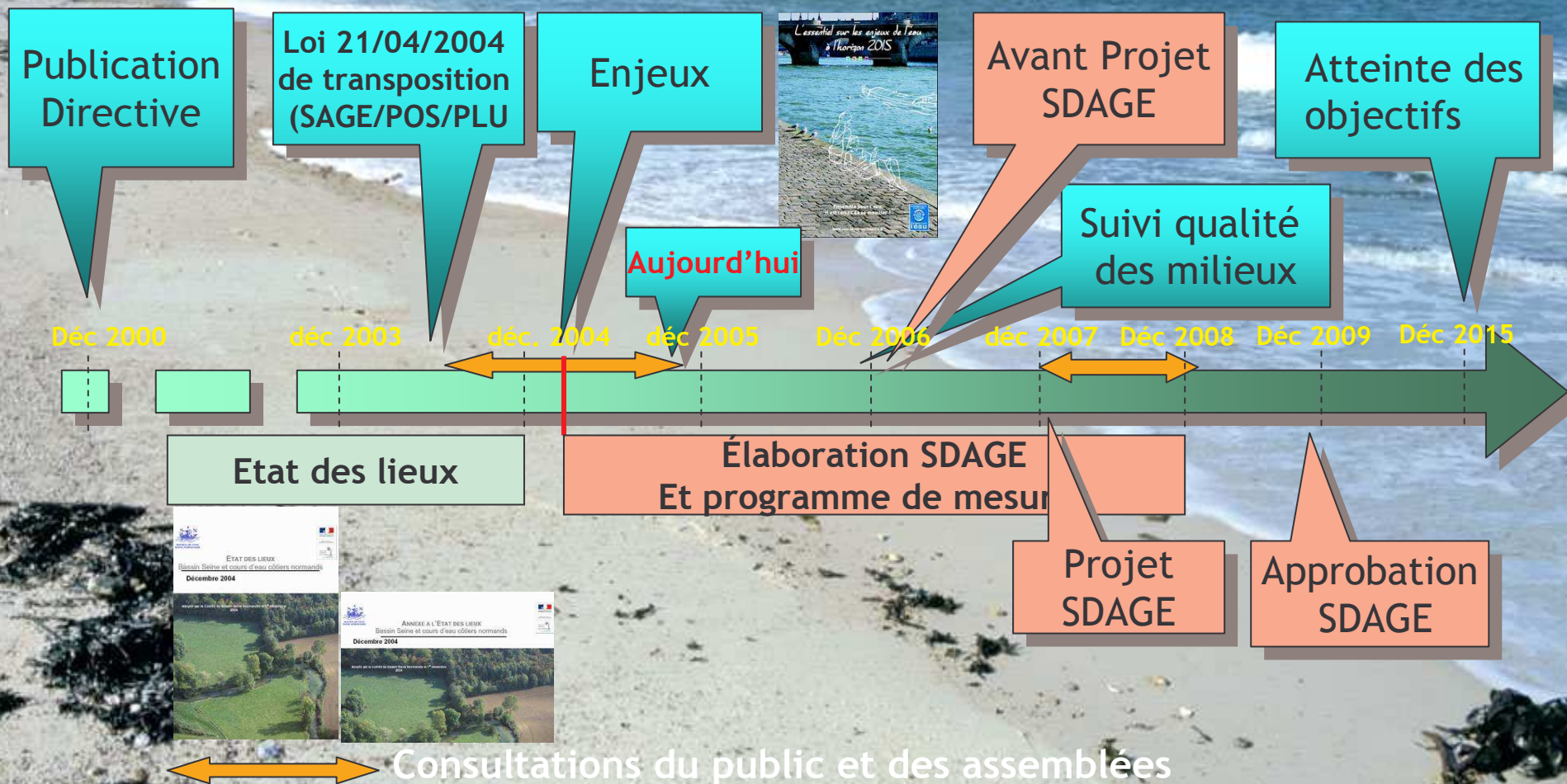
- « dérogations » sur les **délais** : 2021, 2027
- objectifs **moins ambitieux** (pressions polluantes trop importantes)
- les milieux « **fortement modifiés** » sur le plan physique (navigation, énergie, urbanisation...) : objectif = **bon potentiel**

... mais cela est à justifier au plan technique et économique !

Processus de mise en œuvre de la DCE

3 phases : bilan, plan, application

4



5

Force et ambitions de la démarche

- S'inscrire dans le **prolongement** de la cohérence de bassin permise par le **SDAGE**
- Mieux identifier les **priorités** sur des bases **partagées**, avec des justifications techniques mais également socio-économiques
- Améliorer l'**efficacité** et la pertinence des politiques publiques dans le domaine de l'eau
- Valoriser **l'expérience et l'organisation** des structures **locales** de concertation (Commissions Géographiques, CLE, Comités de bassin / rivière, « réseaux » de gestionnaires...)
- Partager des **méthodes** à l'échelle européenne... en aidant à les bâtir...

La DCE et la Baie

Probabilité de respect des objectifs
Directive Cadre sur l'eau
Etat des Lieux Décembre 2004

SAGE COUESNON et MARAIS DE DOL



Légende

- Limite départementale
- SAGE Couesnon
- SAGE Cotiers de Dol

Masses d'eau artificielle

Masses d'eau de mod.

Masses d'eau de mod.

Masses d'eau de mod.

Masses d'eau de mod.

respect des objectifs

Doute

Délais/actions supplémentaires

Respect des objectifs Masses d'eau cotières

Respect

Doute

Délais/actions supplémentaires

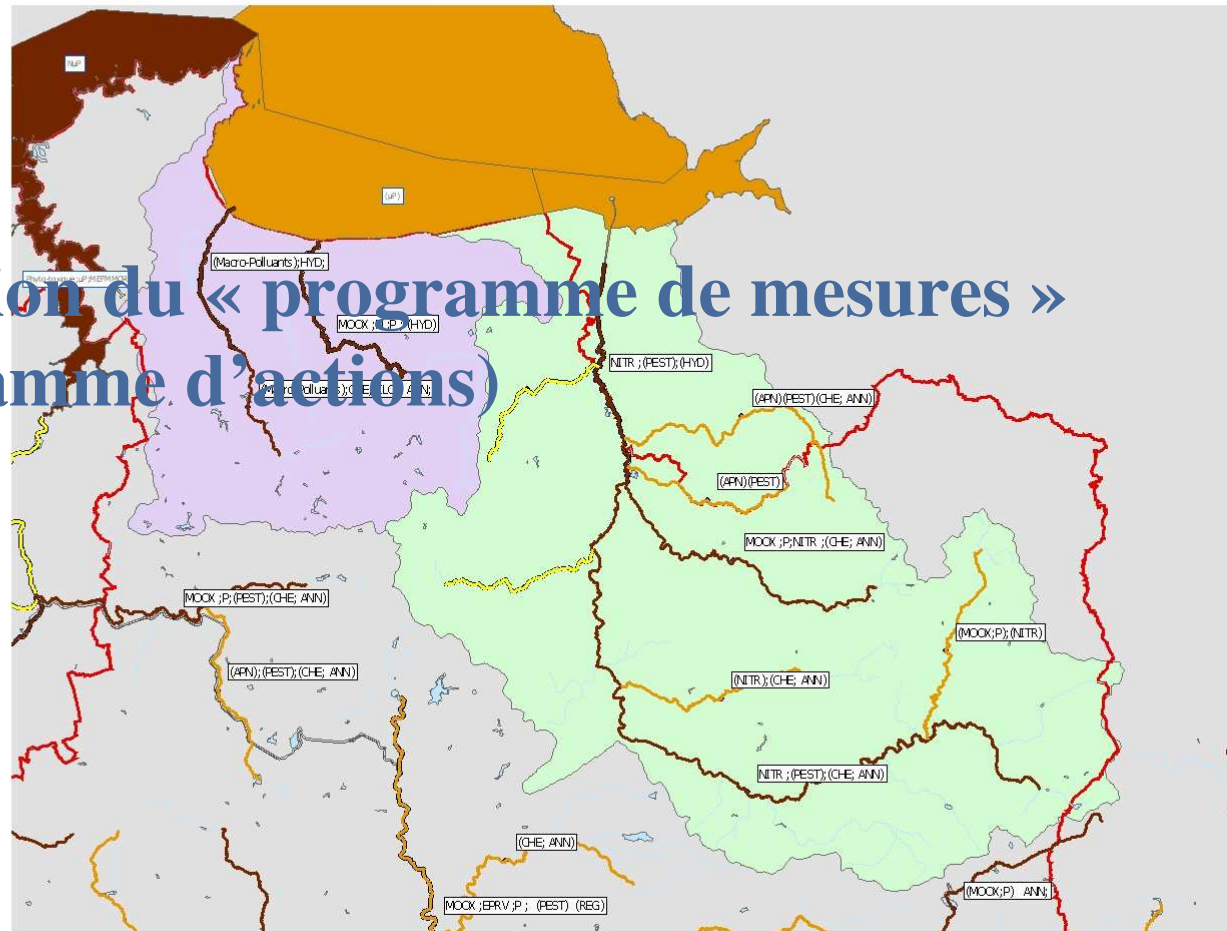
Critères déclassants (Estuaire & Littoral)

Critères déclassants ME cours d'eau

Critères : RISQUE, (DOUTE)

- MO : Matières organiques
- APN : Apport d'azote
- N : Azote
- P : Phosphore
- EPRV : Effet des proliférations végétales
- µP : Micropolluants
- µPMI : Micropolluants minéraux
- PEST : Pesticides
- TOX : Toxiques
- CLDI : Cloisonnement du cours d'eau
- CHE : Chenalisation du cours d'eau
- MOR : Morphologie
- ANN : Annexes
- REG : Régulation
- HYD : Hydrologie
- P.M.Dent. : Prélèvement/Dérivation
- m.BV : modification du Bassin Versant

© 00 PIES ET PEPRODUCTIO N INTERDITES
IGN B D CA PTO 1952
ED Caratage Lieux Habités 2004
De l'IGN Océanographie - CT - 22.07.2005
Noms de documents : DCE-ANN-Programme-Action-DCE-Couesnon-MSM-SAGE-Couesnon-et-Maraux



Information & Participation du public

- GIZC, DCE... :
chaque citoyen peut être acteur
- Diverses voies d'information et de participation: réunions publiques, forums, internet...
 - ❖ *Journées de la Baie*
 - ❖ *Consultation du public sur les enjeux de la gestion de l'eau :
2 mai au 2 novembre 2005*

*Merci de consacrer quelques minutes
pour remplir le questionnaire*



Information & Participation du public

Pour plus d'infos:

- Agences de l'eau
 - ❖ www.eau-seine-normandie.fr
 - ❖ www.eau-loire-bretagne.fr
- Ministère de l'Ecologie et Dren
 - ❖ www.ecologie.gouv.fr
- Commission interbassins BSM
 - ❖ www.eauxbaiedumont.com
- Site de la baie
 - ❖ www.baie-mont-saint-michel.fr
-

Merci de consacrer quelques minutes pour remplir le questionnaire

